



Objektnummer 231119

+++Lichtdurchflutete, tolle Wohnung in begehrter Halbhöhenlage+++

Eckdaten

Wohnfläche	86,0 m ²
Anzahl Zimmer	3,5
Anzahl Stellplätze	1,0

Kontakt:
Mobil: 0171 682 1365
Email: info@ivb-remstal.de

[Online ansehen](#)

Baujahr
Zustand
Ausstattungskategorie
Bad
Küche
Bodenart
Heizungsart
Befeuerung
Stellplatzart
Gartennutzung
Ausrichtung Balkon/ Terrasse
Kabel/SAT TV
Wasch / Trockenraum
Abstellraum
Fahrradraum
Rolladen

1974
Gepflegt
Gehoben
Bidet, Dusche
Einbauküche
Fliesen, Laminat
Zentral
Öl
Tiefgarage

Südost

Energieausweis

Energieausweistyp
Gültig bis
Energiekennwert
Mit Warmwasser
Energieträger
Energieeffizienzklasse
Geltende EnEV

Verbrauchsausweis
01.08.2018
171 kWh/(m²*a)
Nein
Öl
F
2008

Objektbeschreibung

Kontakt:
Mobil: 0171 682 1365
Email: info@ivb-remstal.de

Lage

Die Wohnung befindet sich in attraktiver und ruhiger Halbhöhenlage und besticht mit bester Verkehrsanbindung. Plüderhausen verfügt über eine sehr gute Infrastruktur. Schulen, Ärzte, Apotheken und Einkaufsmöglichkeiten sowie der Bahnhof sind vor Ort und in fußläufiger Entfernung.

In der Mitte des Remstales, eingebettet zwischen den Höhen des Schurwaldes und des Welzheimer Waldes, zählt Plüderhausen mit rund 9.350 Einwohnern zu den größeren Gemeinden des Rems-Murr-Kreises. Plüderhausen ist sowohl mit dem Auto als auch mit der Bahn gut erreichbar. Über die B 29 erreichen Sie Stuttgart in ca. 25 Minuten. Mit dem Regional-Express sind Sie in nur 30 Minuten in der Landeshauptstadt.

Objektbeschreibung

Diese Wohnung wird Sie mit Sicherheit begeistern. Sie befindet sich im 2. Obergeschoss eines sehr gepflegten Mehrfamilienhauses, welches überwiegend von Eigentümern bewohnt wird. Der großzügige Eingangsbereich ist offen und freundlich gestaltet - von hier erreichen Sie alle Räume. Ein besonderes High-Light ist das sonnige Wohnzimmer mit Zugang zu dem Balkon, von dem aus Sie einen herrlichen Ausblick genießen können. Das Schlaf- und das Kinderzimmer sind nach Süden gelegen und mit Rollläden versehen.

Die Küche ist mit einer Einbauküche ausgestattet, Sie haben von hieraus Zugang zum angrenzenden Esszimmer. Im deckenhoch gefliesten innenliegenden Badezimmer befinden sich eine moderne Dusche, ein Bidet sowie ein formschöner Waschtisch. Das separate WC ist ebenfalls innenliegend und deckenhoch gefliest.

Auf Wunsch übersenden wir Ihnen gerne Bilder sowie den Grundriss dieser ansprechenden Immobilie.

Lassen Sie sich dieses Schmuckstück nicht entgehen und vereinbaren Sie noch heute einen Besichtigungstermin. Wir freuen uns auf Ihren Anruf.

Kontakt:
Mobil: 0171 682 1365
Email: info@ivb-remstal.de

Ausstattung

*Süd-Ost-Balkon mit Markise
Küche mit Einbauküche
Badezimmer mit Dusche, Bidet und Waschtisch
separates WC
Rauputz im Wohnzimmer sowie in der Diele
Raufasertapete im Schlaf- und Kinderzimmer
Keller
Wasch- Trockenraum zur gemeinschaftlichen Nutzung
Tiefgaragenplatz 10 000.- Euro
Kabelanschluss
Hausmeisterservice*

Sonstiges

Alle Objektangaben beruhen auf Mitteilungen des Verkäufers. Eine Haftung für deren Richtigkeit wird nicht übernommen. Besichtigung und Verhandlungen erfolgen ausschließlich über uns. Im Übrigen verweisen wir auf unsere allgemeinen Geschäftsbedingungen. Bitte haben Sie Verständnis dafür, dass wir für den Exposéversand Ihre vollständige Anschrift und Telefonnummer benötigen.

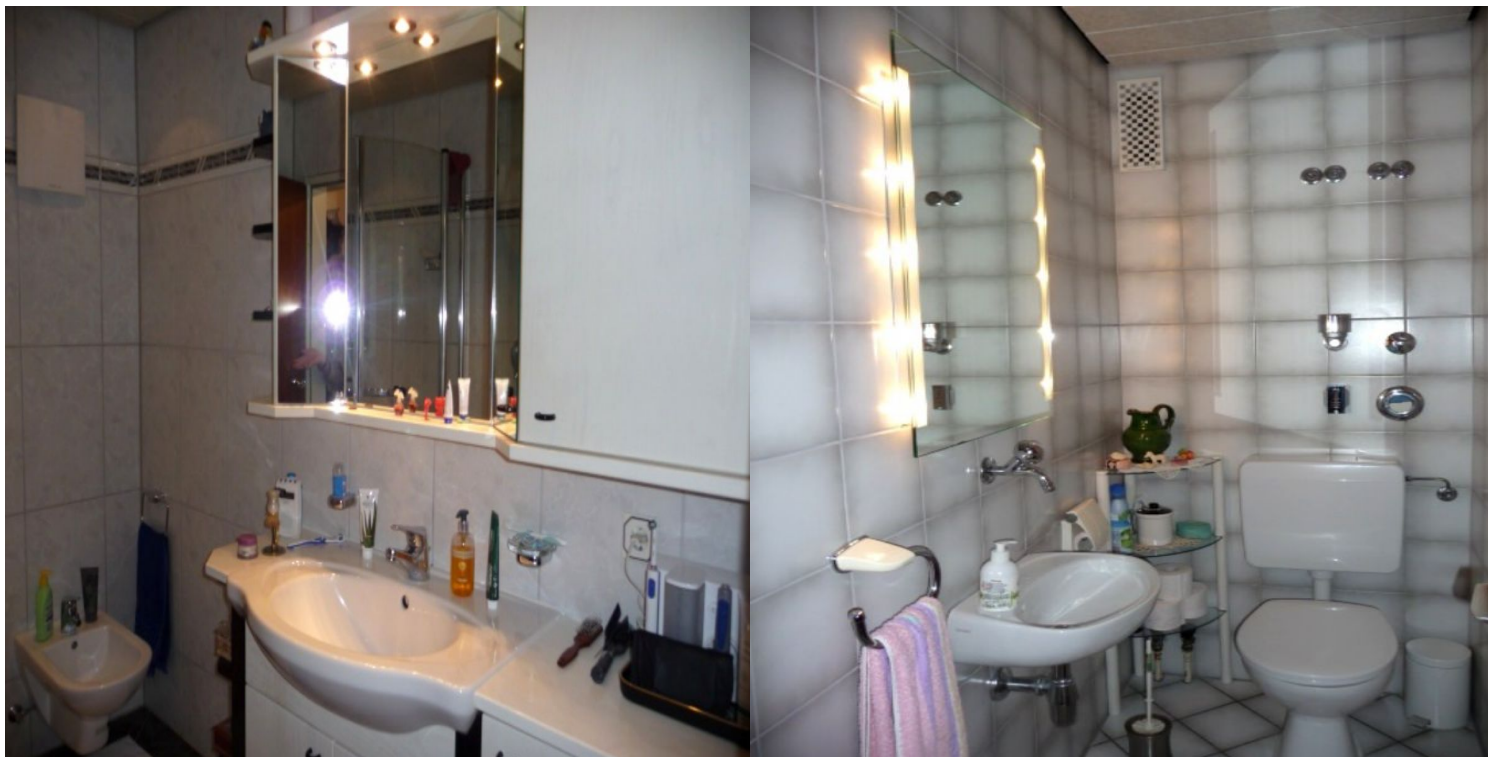
Kontakt:
Mobil: 0171 682 1365
Email: info@ivb-remstal.de



Kontakt:
Mobil: 0171 682 1365
Email: info@ivb-remstal.de



Kontakt:
Mobil: 0171 682 1365
Email: info@ivb-remstal.de



Kontakt:
Mobil: 0171 682 1365
Email: info@ivb-remstal.de



Kontakt:
Mobil: 0171 682 1365
Email: info@ivb-remstal.de



Kontakt:
Mobil: 0171 682 1365
Email: info@ivb-remstal.de



Kontakt:
Mobil: 0171 682 1365
Email: info@ivb-remstal.de



Kontakt:
Mobil: 0171 682 1365
Email: info@ivb-remstal.de